



KOLOVRAT, ČM s. r. o.
stylové dekorační látky
391 55 Chýnov

Základní technické údaje:

Druh: **YUCATECA**

Určení: potahová tkanina



ČSN EN ISO

Materiálové složení:

84 % PE, 16 % VI

Šíře:

150 cm

Hmotnost:

560 g/m

Dostava osnovy / útku:

osnova:

70 nití / cm

útek:

21 nití / cm

Pevnost v tahu:

osnova:

2315 N

13934-1

útek:

828 N

13934-1

Odolnost v oděru:

Martindale:

22 625 otáček

12947-2

Posuv nití ve švu:

posuv osnovních nití:

1,0 mm

13936-2

posuv útkových nití:

2,0 mm

13936-2

Stálobarevnost:

na světle:

5-6

105-B02

v suchém otěru:

4-5

105-X12

v mokrém otěru:

4-5

105-X12

při šamponování:

3-4

80 0168

Způsob ošetřování:

šamponování



Kategorie:

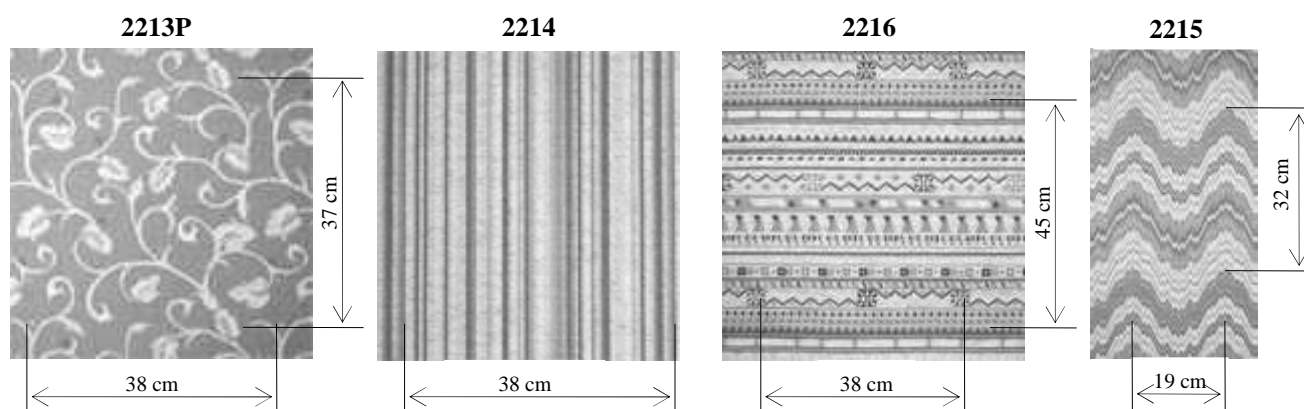
B – náročné použití v domácnosti

14 465

Možné provedení:

nešpinivé, nehořlavé, zatemňující zátěr (jen u větších množství)

Vzory a jejich opakování:





Všechny vzory jsou chráněny autorskými právy.

TLF 381 297 011
FAX 381 297 029
E-Mail: info@kolovrat.cz
http:// www.kolovrat.cz

IČO: 47252561
DIČ: CZ47252561
OR: Krajský soud České Budějovice, C 2213



KOLOVRAT, ČM s. r. o.
Glamorous Jacquard Fabrics
CZ-391 55 Chýnov

Article:	<u>YUCATECA</u>	
Applications:	upholstery fabric	
Composition:		84 % PE, 16 % VI
Width:		150 cm
Mass:		560 g/m
Yarn density:	warp:	70 threads/cm
	weft:	21 threads/cm
Tensile strength:	warp:	2315 N
	weft:	828 N
Abrasion thread breakage:	Martindale:	22 625 cycles
Seam slippage:	warp direction:	1,0 mm
	weft direction:	2,0 mm
Colour fastness:	to light:	5-6
	to dry rubbing:	4-5
	to wet rubbing:	4-5
	to shampooing:	3-4
Maintenance:		shampooing 
Modifications:	flame retardant, dirty repellent, blackout (larger quantities only)	
Designs and repeats:	2213P	→ 38 cm ↓ 37 cm
	2214	→ 38 cm
	2216	→ 38 cm ↓ 45 cm
	2215	→ 19 cm ↓ 32 cm

All designs are protected by copyright.

TLF: +420 381 297 011
FAX: +420 381 297 029
E-Mail: info@kolovrat.cz
http:// www.kolovrat.cz

Identification No.: 47252561
VAT No.: CZ47252561
Registration No.: České Budějovice, C 2213